

SERIE 20

Nennweiten: **G 1 1/4", 1 1/2"**
 Speziell geeignet für: **Pulverbeschichtung und Farbindustrie**



www.ho-matic.ch

Materialspezifikation

Schrauben

Stahl verzinkt

Gewindedeckel

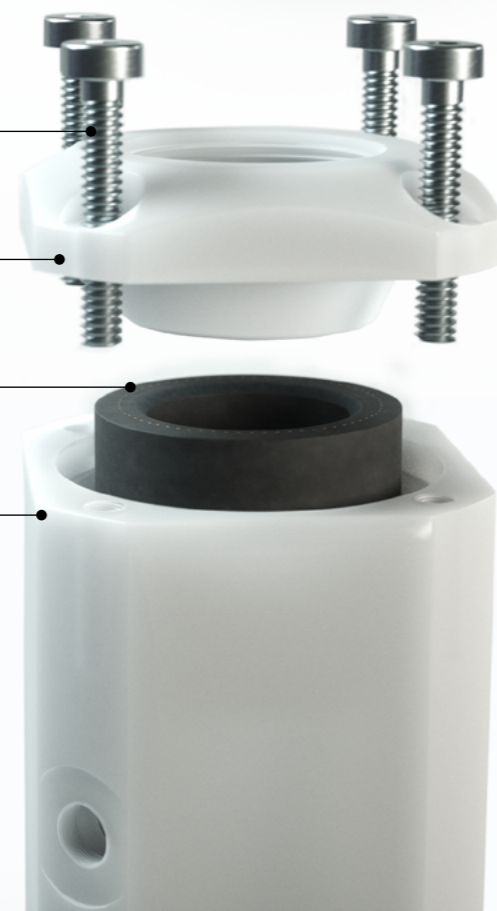
Kunststoff POM (Polyoxymethylen), naturweiss

Manschette

nach Wahl

Gehäuse (nicht mediumberührend)

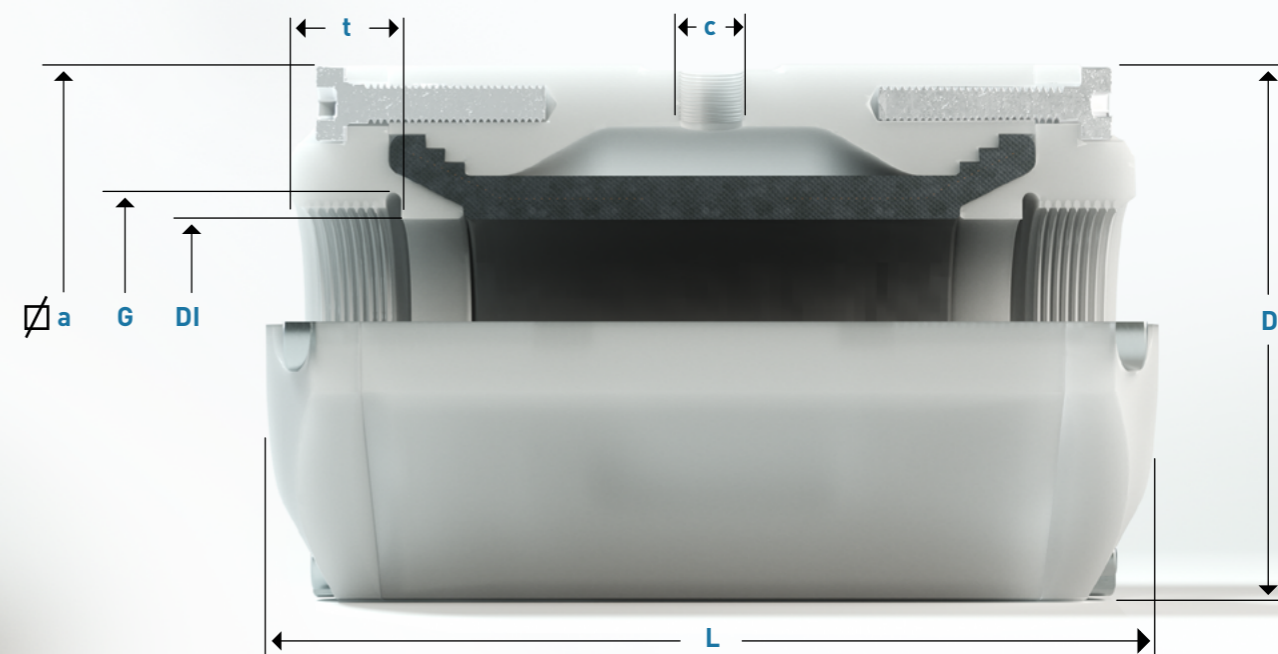
Kunststoff POM (Polyoxymethylen), naturweiss



Sonderausführungen auf Anfrage

Montagevideos, Service Anleitungen, Ersatzteile
 Konformitäten etc. siehe: ho-matic.ch/downloads

Masse



DN	DI	G	t	D	L	c	a	Vol. l ¹	kg
32	32	G 1 1/4"	20	83	140	G 1/4"	70	0,10	0,60
40	40	G 1 1/2"	20	95	150	G 1/4"	80	0,13	0,90

Vol. l¹ - Steuervolumen bei geschlossenem Ventil

Artikel-Nummer

Serie	Nennweite	Manschette Qualität								Ausführung
		NR	NR-L	NR-LH	NBR-LH	EPDM-L	FPM	CR	CSM	
20	032.	001.	011.	021.	121.	212.	303.	401.	501.	Standard 000
	040.									

Bestellbeispiel

Ventil komplett: 20032.001.000 | Manschette: 2032.001.000 | Ersatzteile:

Ansteuerung | Zubehör

